

(発行) 社会福祉法人 聖愛保育園
園長 黒田 恭介

8月 月主題 「ゆったりと」 (0、1、2才児)
「ゆったりと」 (3、4、5才児)

8月 主題聖句 「主はすぐ近くにおられます」

フィリピの信徒への手紙 第4章5節

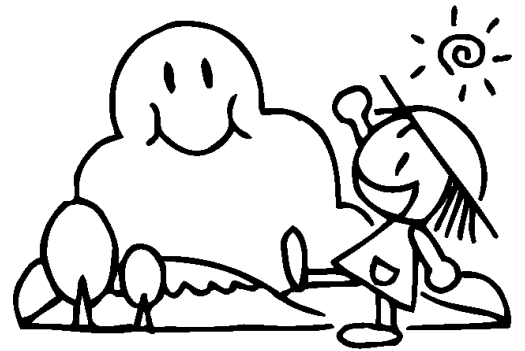
梅雨もようやく開けていよいよ夏らしい日々が訪れています。しかし、今年の梅雨はただ長かったばかりでなく、豪雨による多くの被害をもたらしました。少なからぬ人が命を失い、多くの人が恐ろしい思いを味わい、大切なものを失ったりしました。ほんとうに心からの深い悲しみの念を覚えます。そういう大きな痛みや悲しみに比べたら小さな問題に過ぎませんが、本園でもすずらん組のお泊り保育の実施を延期しなければなりません。新型コロナウイルスのために次々と行事が中止になる中で、何とか頑張りたかった行事だったので残念でした。しかし今月8月にあらためて実施したいと思えます。ご協力のほどよろしく願いいたします。

8月の主題聖句は「主はすぐ近くにおられます」です。困っているときには特にそばにいてくださるでしょう。わたしたちはあまりそのことを意識しないと思います。これは昔にほんとうにあった話だそうですが、ある人が山で遭難して命を落としました。翌朝その人は遺体で発見されたのですが、捜索隊によるとその人の遺体の周りには食べると栄養になる木の実がたくさん生い茂っていたのだそうです。もしその遭難した人が自分の周りに栄養のある食べ物がたくさんあるのだと知っていたら、一晚をしのぐことはできたろうし、場合によっては自力で下山できていたかもしれなかったのです。でも、その人はすぐ近くにある恵みに気が付かなかったために命を落とすことになったのです。8月主題聖句の「主はすぐ近くにおられます」という御言葉も、わたしたちのすぐそばに大きな恵みがあることを教えています。困っているとき、切羽詰まっているときには、なかなか周りの人の親切に気が付かなかったり、神様の大きな恵みを信じることができなくなりますが、そういうときにこそ「主はすぐ近くにおられます」という御言葉の恵みの大きさに心を向けたいと思えます。

8月のお泊り保育のあと、9月には運動会が控えています。これも新型コロナウイルスの渦中であって、なんとかやり遂げたい行事です。もちろん例年通りの開催は無理で、いろんな工夫や制限のもとに行われると思いますが、この運動会をとおして子どもたちに頑張りぬくことを経験してほしいと願っております。やめたくなる時にも、泣きたくなる時にも、もうひと頑張り。そのようにして頑張っている子どもたちのそばには、いつも主が近くについて励ましてくださっているのです。

行事予定 🐾

- 8月 6日(木) 合同礼拝
- 8月 6日(木) 園児健康診断(14時~)
- 8月 7日(金) 避難訓練
- 8月12日(水) 英会話(ゆり組、すずらん組)
- 8月18日(火) 園児歯科検診(10時~)
- 8月19日(水) 英会話(ゆり組、すずらん組)
- 8月27日(木) 誕生会
- 8月28日(金) すずらん組お泊り保育(~29日)
- 9月 2日(水) 英会話(ゆり組、すずらん組)
- 9月 3日(木) 合同礼拝
- 9月16日(水) 英会話(ゆり組、すずらん組)
- 9月16日(水) 運動会実行委員会(19時~)
- 9月17日(木) 誕生会
- 9月18日(金) 避難訓練
- 9月23日(水) 運動会総合練習
- 9月24日(木) 運動会総合練習
- 9月26日(土) 第69回聖愛保育園運動会



🐾お知らせ

☆ 新入園児(8月)のお友だちを紹介します。仲良くしてあげてください。

ちゅうりっぷ組 : 西ノ園 莉禾(にしのぞの りか)ちゃん
 三澤 康晟(みさわ こうせい)くん

☆ 登降園管理システムへのご協力ありがとうございます。システムの運用を始めてから一か月になりますが、現在のところ打刻漏れが多いように思われます。場合によっては玄関口で「打刻を忘れないようにしてください」とお声をかけさせていただくかもしれません。登園時・降園時のお忙しいところに恐縮ですが、管理運営のためには必要ですのでよろしく願いいたします。

☆ 8月17日から27日まで別府大学短期大学からの**実習生**が本園で保育実習を致します。宜しくお願ひ致します。実習生: 安藤 優香さん(別府大学短期大学2年) 実習クラス: すみれ組

☆ 8月24日、25日で**児童公園の草取り**を予定しております。残暑厳しき頃と思われれますが、運動会に向けて子どもたちの練習を円滑に進めるためには必要なことでもあります。恐縮ですが一人でも多くの方のご協力をお願いいたします。

☆ 聖愛保育園の**令和1年度決算報告書**を園ホームページに掲載しています。閲覧を希望される方は園ホームページをご覧ください。園ホームページは で検索すれば見つけることができます。

☆ 登校園時に使用している白滝橋から児童公園に抜けるまでの道ですが、車のスピードが速すぎるといご意見を地域の方からいただいております。運転や道に慣れてくると、どうしても知らない内にスピードが上がってしまうものですが、万が一子どもたちの飛び出し等があった時のために、いつでも**すぐに停止できる速度**に抑えていただけますようお願いいたします。

☆ 毎週日曜日、午前9時から9時30分まで子どもたちの礼拝を行っています。静かな朝、神さまの愛と祝福を受けるひと時を過ごしてみませんか。関心のある方は、黒田牧師までご連絡下さい。